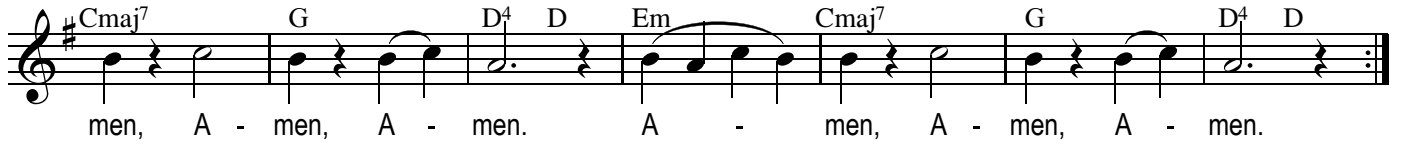
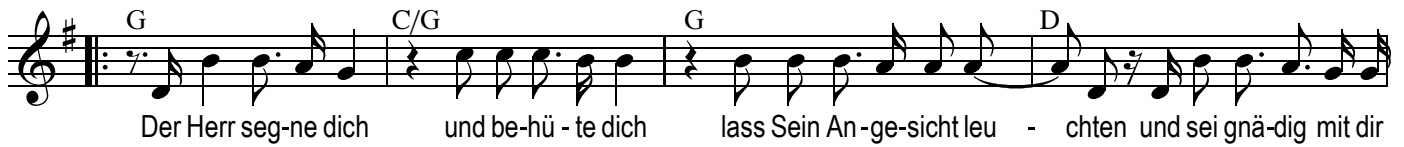
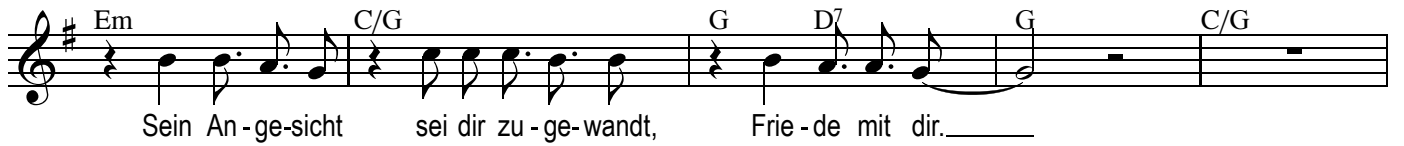
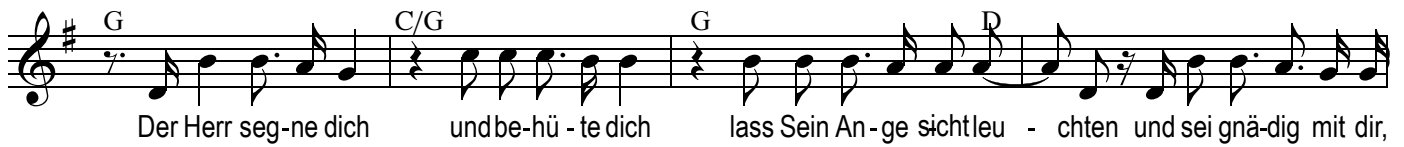
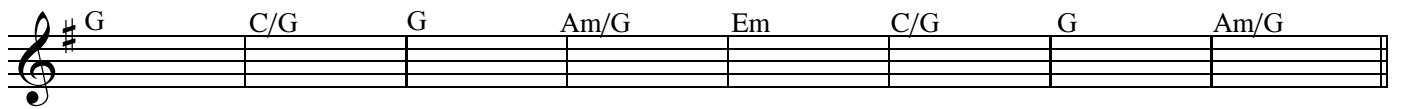


# Der Herr segne dich und behüte dich

nach Gebetshaus:  
Markus Fackler  
Veronika Lohmer  
Bearb.: Kantor St. Zeitz



C G  
 - send de-rer nach dir auf den Kin - dern dei-ner Kin - der und den Kin-

D Em7  
 - dem ih - rer Kin - der. Der Herr selbst sei im-mer mit dir ge - he vor\_

C G  
 \_ dir und auch nach dir. Er sei um\_ dich und durch dring dich Er sei mit\_

D Em7  
 \_ dir\_ Er sei mit\_ dir. je-den Mor - gen je-den A - bend wenn du kommst

C G  
 \_ und wenn du gehst und wenn du weinst\_ und wenn du ju - belst Er ist für\_

D Em7 C  
 \_ dich Er ist fürdich Er ist für\_ dich Er ist fürdich Er ist für\_ dich Er ist fürdich Er ist für\_

G D Em7 Cmaj7 G D4 D  
 \_ dich Er ist für\_ dich A - men, A - men, A - men.

Em7 Cmaj7 G D4 D Em7 Cmaj7 G  
 A - men, A - men, A - men. A - men, A - men, A -

D4 D Em7 Cmaj7 G 1 D4 D  
 men. A - - men, A - men, A - men. Sei-ne Gunst

2 D Em7 Cmaj7 G D4 D C2(maj3)  
 men. A - men, A - men, A - men.